

Zasilacz typu Z - 3



Zasilacz Z-3 jest urządzeniem elektrycznym, przeznaczonym do stosowania w podziemnych wyrobiskach zakładów górniczych, niezagrożonych wybuchem lub na powierzchni.

Zasilacz Z-3 przeznaczony jest do przyłączania i załączania dwóch odbiorników o II klasie ochronności (zwłaszcza elektronarzędzi) na napięcie znamionowe 230V.

Urządzenie to wyposażone jest w zabezpieczenia elektroenergetyczne od skutków zwarć i przeciążeń i zapewnia możliwość kontroli ciągłości uziemienia (obwodu ochronnego) realizowane w rozdzielnicy zasilającej.

DANE TECHNICZNE:

stopień ochrony obudowy	IP54
napięcie znamionowe zasilania	500V
napięcie znamionowe odpływu	230V
moc znamionowa odpływu	1000VA;1600VA;2500VA,3200VA
prąd znamionowy odpływu	4,3A;7,0A;10A;10A lub 16A
liczba odpływów	2
częstotliwość	50Hz
gabaryty	
- wersja z zawiesiem klatkowym	1000x700x350mm (wys. x szer. x głęb.)
- wersja bez zawiesia klatkowego	700x650x350mm (wys. x szer. x głęb.)
masa	
- wersja z zawiesiem klatkowym	60kg
- wersja bez zawiesia klatkowego	50kg
maksymalny przekrój żyły przewodu zasilającego	do 6 mm ²

Uwaga: prąd znamionowy elektronarzędzia nie powinien przekraczać 10 A.

BUDOWA

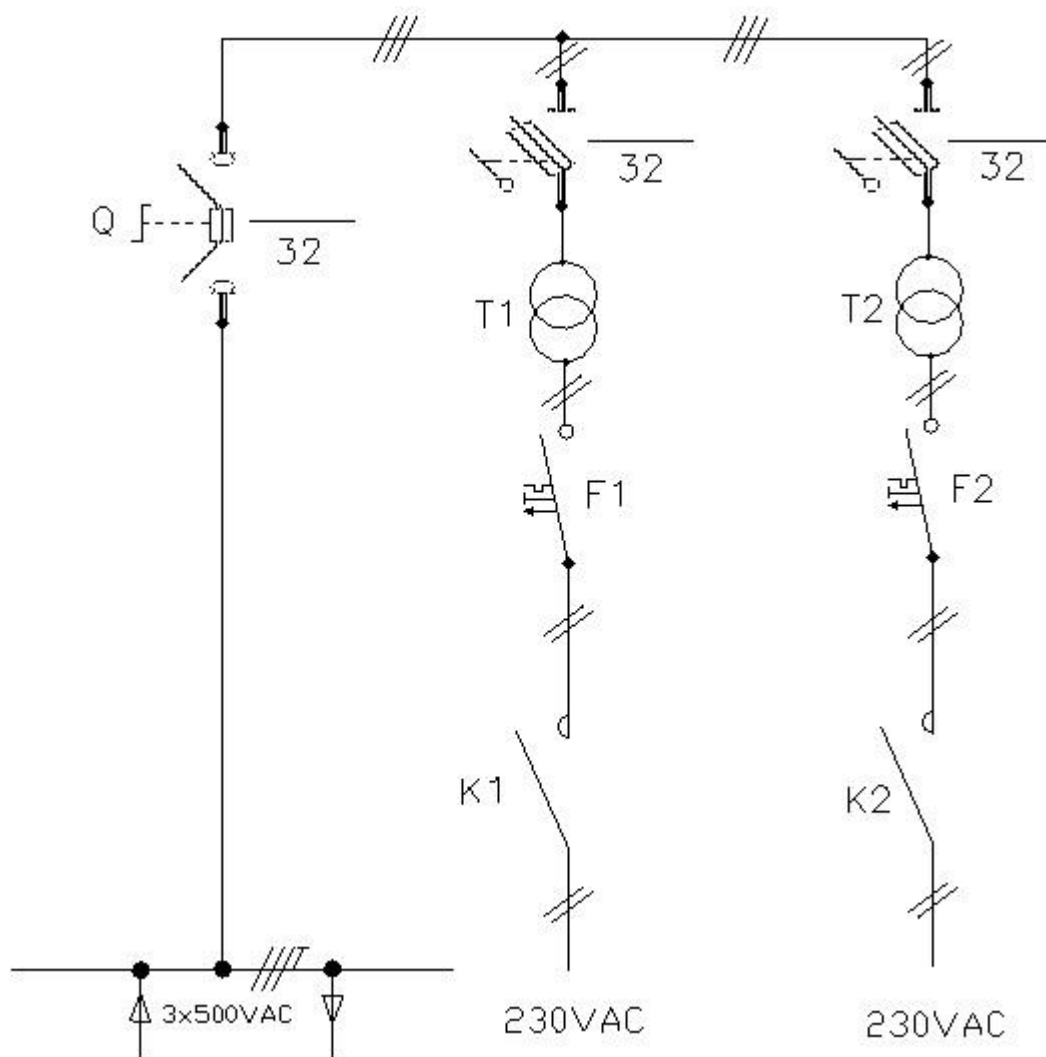
Obudowa zasilacza wykonana jest z blachy stalowej. Obudowa zamontowana jest na konstrukcji ramowej wykonywanej w wersji z klatką i bez klatki. Wersja z klatką zapewnia boczną i tylną osłonę obudowy przed uszkodzeniami mechanicznymi. Zasilacz w wersji bez klatki wyposażony jest w daszek zabezpieczający dodatkowo przed ściekającą wodą.

OPIS DZIAŁANIA

Sterowanie odplywami 230V odbywa się przyciskami z elewacji zasilacza. Załączenie odplywu zasilacza jest możliwe po włożeniu wtyczki do gniazda zasilacza. Próba wyciągnięcia wtyczki z gniazda zasilacza powoduje jego wyłączenie.

Po stronie 500V zasilacz posiada rozłącznik bezpiecznikowy, a po stronie 230V dwa odplywy wyposażone w zabezpieczenia elektroenergetyczne od skutków zwarć i przeciążeń. W obwodzie odplywowym 230V zastosowano separację elektryczną pojedynczego obwodu zgodnie z p.2.9.3 PN-G 50001: 2002 poprzez zastosowanie transformatora separacyjnego.

SCHEMAT IDEOWY



Zamówienia należy składać pisemnie lub faxem na adres:

 **Instal-Service PL**

Spółka z ograniczoną odpowiedzialnością
Spółka komandytowa

58-506 Jelenia Góra, ul. Wrocławska 15a
tel. (+48 075) 64-57-950
fax. (+48 075) 64-57-951
e-mai: instal@instal-service.pl